



多控门禁机操作说明书



▶▶ 产品概述

产品型号: CA-MC1410

产品规格: 278*253*77mm

产品说明: 具有 Wiegand 34 IC 读卡器、Wiegand26 ID 读卡器和卡均可用来考勤; 采用 Flash 作存储器, 停电后数据也不消失; 与电脑采用 TCP/IP 通信, 通信电路具有防静电、抗雷击保护功能; 可多人单机考勤、多人多机考勤; 可灵活设置每日考勤刷卡次数; 可动态设置节假日、休假、加班、调休、出差等; 详细统计显示考勤数据包括正常、迟到、早退、旷工、休假、加班、多打卡等记录

技术参数: 1. 工作环境: -25℃-70℃

2. 通讯距离: 1200 米

3. 供电电压: DC12V

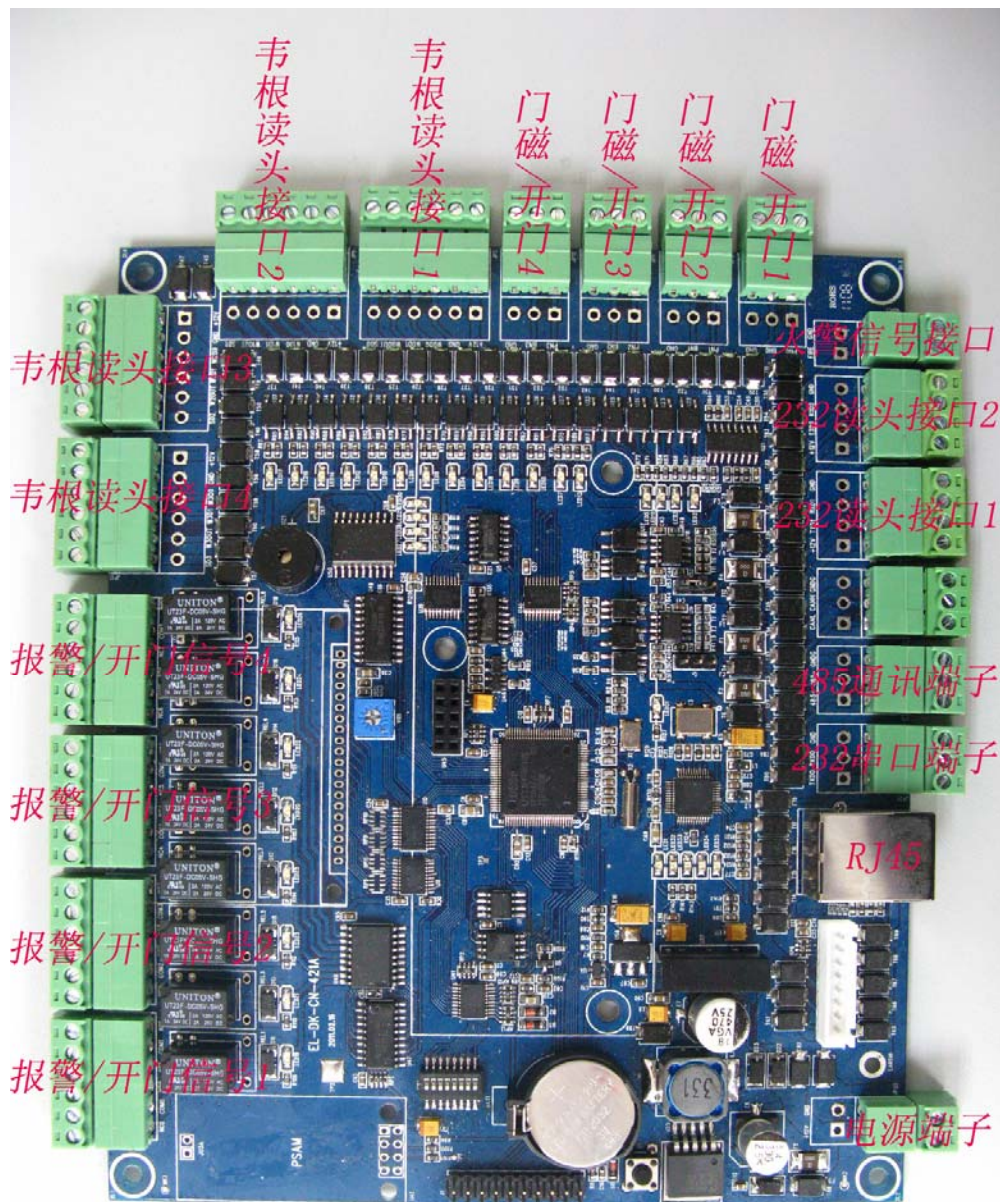
4. IC 卡读卡距离: 2.5cm-8.0cm

5. ID 卡读卡距离: 5.0cm-12.0cm

6. 存储容量: 9000 张卡+36000 条纪录 (可通过命令调节数量)

7. 一台多控门禁机可挂接 1 至 4 个 IC/ID 读头 (W34 通信传 8 位卡号, W26 通信传 6 位卡号) 和 1 至 2 个 IC/ID 读头 (RS232 通讯)

▶▶ 门禁机 PCB 与接线端子



多控门禁接线图

